

- Питание по технологии PoE
- Поддержка четырех SIP-аккаунтов
- Гигабитные Ethernet-порты
- Высокое качество звука
- Программируемые клавиши
- Автоконфигурирование (DHCP, Static, TR-069)
- Возможность подключения гарнитуры
- Большой ЖК-дисплей
- Современный дизайн



VP-17P — современный IP-телефон с интегрированным гигабитным коммутатором, наличие которого позволяет подключить ПК и IP-телефон пользователя по одной физической линии. Устройство обладает передовым функционалом, имеет поддержку технологии PoE, высокое качество и универсальный дизайн.

Офисный терминал

IP-телефон VP-17P отлично подойдет для организаций с высокими требованиями к качеству передаваемой голосовой информации, надежности и удобству использования.

Высокое качество звука

Поддержка всех основных аудиокодеков, применяемых в VoIP-сетях (G.711 (a-law, μ -law), G.722, G.723.1, G.726-24, G.726-32, G.729, OPUS, iLBC), а также функций эхокомпенсации, детектора тишины, приема и генерации сигналов DTMF и механизмов приоритизации трафика (QoS) обеспечивают высокое качество голосовой информации.

Резервирование

При отсутствии связи с основной IP-АТС производится автоматическое переключение на резервный SIP-сервер с контролем работоспособности основного сервера.

Система автоконфигурирования AutoProvision

AutoProvision (AP) — система автоматического конфигурирования абонентских устройств, их обновления и мониторинга состояния. AutoProvision позволяет произвести прозрачную замену телефонного аппарата абонента на новый, (может быть производства другого вендора). Конфигурация абонента адаптируется под новый телефон, благодаря привязке к аккаунту пользователя.

Elph Desktop

Приложение Elph Desktop предназначено для установки на рабочий компьютер с целью расширения функционала телефонного аппарата. Приложение позволяет: принимать входящие вызовы, осуществлять вызовы посредством click-to-call, просматривать историю вызовов с возможностью поиска и фильтрации по номеру, имени абонента и т. д.

Простота использования

Удобное расположение клавиш, интуитивное меню и дружелюбный web-интерфейс управления с поддержкой мультязычности обеспечивают простоту использования VP-17P в корпоративных телефонных сетях.

Функциональные возможности

Функции телефона

- 4 SIP-аккаунта с независимой настройкой
- Поддержка BLF
- Программируемые клавиши
- Гибкий план нумерации
- Отображение номера и имени вызывающего абонента (CallerID)
- Отключение микрофона (Mute)
- Удержание выключения микрофона между вызовами (Keep Mute)
- Повторный набор номера (Redial)
- Возможность устанавливать разные рингтоны для аккаунтов
- Возможность загрузки собственных рингтонов
- Поддержка режима громкой связи
- Поддержка гарнитуры

Дополнительные виды обслуживания

- Удержание вызова (Call Hold)
- Перевод вызова (Call Transfer)
- Уведомление о поступлении нового вызова (Call Waiting)
- Переадресация по занятости (CFB)
- Переадресация по неответу (CFNR)
- Безусловная переадресация (CFU)
- Режим «Не беспокоить» (DND)
- Запрет выдачи Caller ID (CLIR)
- Локальная трехсторонняя конференция (Local 3-Way Conference)
- Поддержка удаленной конференции по RFC4579
- Горячая/теплая линия (Hotline/Warmline)
- Прием интерком-вызова
- Автоматический ответ на вызов
- Перехват вызова (Call Pickup)

Экран, индикаторы и клавиши

- Монохромный дисплей с диагональю 3,2 дюйма (81 мм) и разрешением 128 x 64, с подсветкой
- Два языка интерфейса на выбор (русский и английский)
- Функциональные клавиши со светодиодным индикатором: сообщение, переключение на гарнитуру, отключение микрофона, громкая связь
- Функциональные клавиши без индикатора: конференция, удержание вызова, передача вызова, повторный набор, совмещенные клавиши регулировки громкости
- 6 программируемых клавиш

Протокол VoIP

- SIP

Голосовые кодеки и настройка голоса

- Кодеки: G.711 (a-law, μ-law), G.722, G.723.1, G.726-24, G.726-32, G.729, OPUS, iLBC
- DTMF: Inband, RFC2833, SIP INFO, RFC 2833 + SIP INFO
- Детектор активности речи (VAD)
- Эхоподавление (AES)
- Генератор комфортного шума (CNG)

Телефонные книги

- Локальная телефонная книга на 1000 контактов
- Удаленные телефонные книги в формате XML и CSV
- Телефонная книга LDAP (LDAP Remote Phonebook)
- Поиск по телефонным книгам
- История вызовов: набранные, принятые, пропущенные, переадресованные

Интеграция с IP-АТС

- Географическое резервирование SIP-сервера (поддержка до 5 резервных SIP-серверов)
- Работа без SIP-сервера
- Отображение статуса наблюдаемого абонента (BLF)

Диагностика

- Мониторинг состояния устройства через web-интерфейс
- Вывод отладочной информации в Syslog

Управление и мониторинг

- Web-интерфейс управления (русская и английская версии)
- SSH
- Telnet
- Autoprovision — автоматическая настройка (DHCP, Static)
- TR-069
- Сброс к заводским настройкам, перезагрузка
- Разграничение прав доступа в экранном меню телефона

Сетевые протоколы и безопасность

- Подключения к сети передачи данных (Статический, DHCP)
- Синхронизация времени и даты по сети (по протоколу NTP)
- Маркировка трафика QoS 802.1p, DSCP
- Поддержка NAT-traversal: Public IP
- DHCP VLAN
- Поддержка SIP over TLS
- Поддержка LLDP MED
- Поддержка SRTP
- Поддержка RADIUS 802.1x
- Поддержка IPSec¹
- Загрузка сертификатов

Поддерживаемые спецификации

- RFC 3261 SIP 2.0
- RFC 3262 SIP PRACK
- RFC 4566 Session Description Protocol (SDP)
- RFC 3263 Locating SIP servers for DNS lookup SRV and A records
- RFC 3264 SDP Offer/Answer Model
- RFC 3311 SIP Update
- RFC 3515 SIP REFER
- RFC 3891 SIP Replaces Header
- RFC 3892 SIP Referred-By Mechanism
- RFC 4028 SIP Session Timer
- RFC 2976 SIP INFO Method
- RFC 2833 RTP Payload for DTMF Digits, Flash event
- RFC 3108 Attributes ecan and silenceSupp in SDP
- RFC 4579 SIP Call Control – Conferencing for User Agents
- RFC 3361 DHCP Option 120
- RFC 3550 RTP A Transport Protocol for Real-Time Applications
- RFC 3842 A Message Summary and Message Waiting Indication Event Package for the Session Initiation Protocol (SIP)
- RFC 4235 An INVITE-Initiated Dialog Event Package for the Session Initiation Protocol (SIP)

Основные технические характеристики

- SDRAM 512 МБ
- SPI Flash 256 МБ
- ОС Linux 4.4
- Резервирование ПО

Проводные интерфейсы

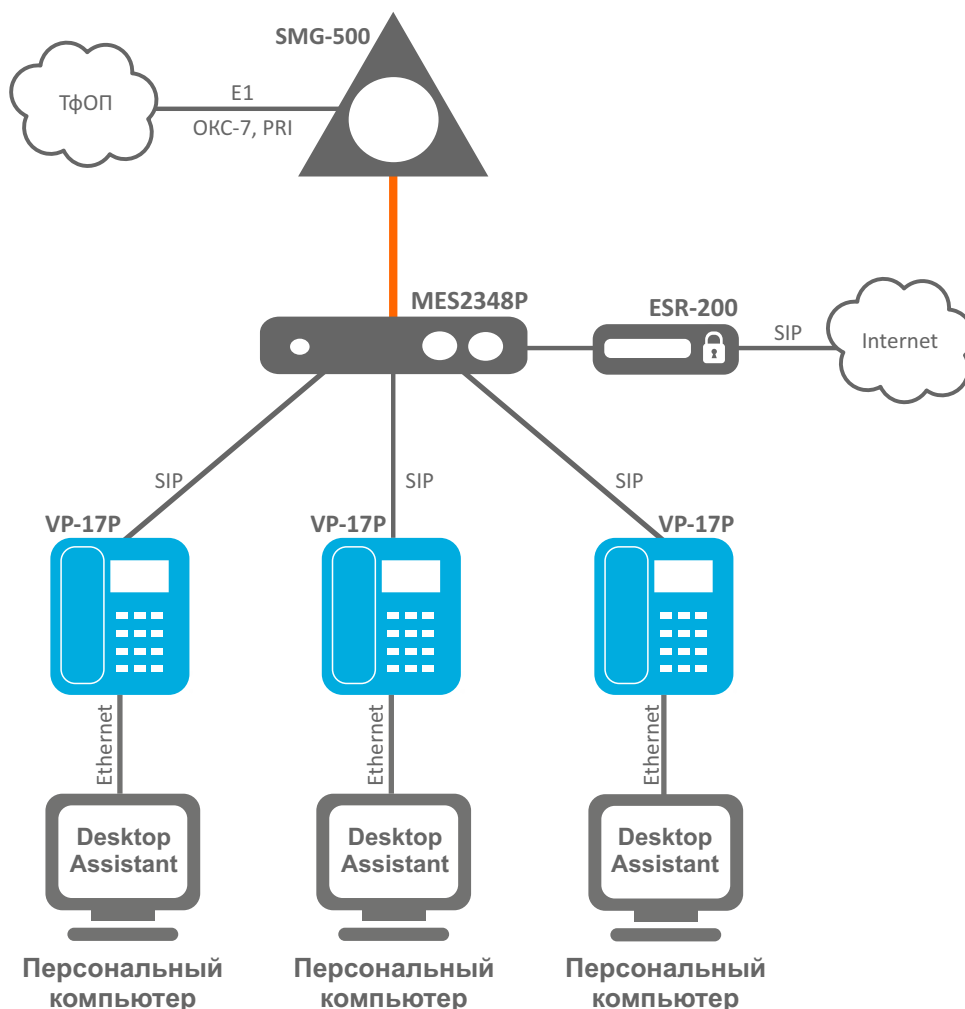
- 2 × RJ45 Ethernet-порта 10/100/1000 Мбит/с
- 1 × RJ9 (4P4C) для подключения трубки
- 1 × RJ9 (4P4C) для подключения гарнитуры
- Поддержка технологии PoE 802.3af (класс мощности 2)

Физические характеристики

- Максимальная потребляемая мощность: 4 Вт (максимальный потребляемый ток 0,8 А)
- Адаптер питания: 5 В DC, 2 А (опционально)
- Рабочий диапазон температур: от 0 до +40 °C
- Относительная влажность при температуре 25 °C: до 80 %
- Настольное исполнение
- Габариты (Ш × В × Г): 205 × 210 × 86 мм
- Масса: 0,83 кг

¹ Устройство поддерживает следующие EAP-методы: EAP-MSCHAPv2, EAP-PEAP, EAP-TTLS.

Схема применения



Информация для заказа

Наименование	Описание
VP-17P	IP-телефон VP-17P: 4 SIP-аккаунта, 2 порта 10/100/1000BASE-T (RJ-45), ЖК-дисплей, PoE
Сопутствующее программное обеспечение	
ECSS-AP-10	Опция ECSS-AP-10 на автоматическое конфигурирование 10 абонентских устройств
ECSS-AP-50	Опция ECSS-AP-50 на автоматическое конфигурирование 50 абонентских устройств
ECSS-AP-100	Опция ECSS-AP-100 на автоматическое конфигурирование 100 абонентских устройств

Сделать заказ

О компании Eltex



+7 (383) 274 10 01
+7 (383) 274 48 48



eltex@eltex-co.ru



www.eltex-co.ru

Предприятие «ЭЛТЕКС» — ведущий российский разработчик и производитель коммуникационного оборудования с 30-летней историей. Комплексность решений и возможность их бесшовной интеграции в инфраструктуру Заказчика — приоритетное направление развития компании.